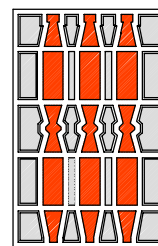




COMUNE DI  
CITTÀ DI CASTELLO



TIBER ELETTRA S.r.l.



REGIONE UMBRIA

# PROGETTO DEFINITIVO

## IMPIANTO IDROELETTRICO DENOMINATO "LA CANONICA" SUL FIUME TEVERE



n. 2.5.C.

PIANO REGOLATORE GENERALE

Committente:

**TIBER ELETTRA S.r.l.**

Via Marconi 7 - 06012 - Città di Castello

Progettazione:



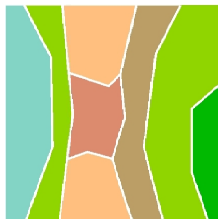
**TECNIMP** S.r.l.

Via Marconi n. 7 - 06012 Città di Castello (PG)  
Tel. 0758557800 - email: info@studiovincenti1945.it





Comune di Città di Castello  
Provincia di Perugia



PRG-PS 2013

# PIANO REGOLATORE GENERALE Parte Strutturale

## Variante generale

*Sindaco*  
Luciano Bacchetta  
*Assessore all'Urbanistica*  
Michele Bettarelli  
*Responsabile del Procedimento*  
ing. Federico Calderini



*Coordinamento Scientifico*  
Arch. Francesco Nigro

*Coordinamento Tecnico*  
Arch. Paolo Ghirelli

*Spazi e Sistemi*

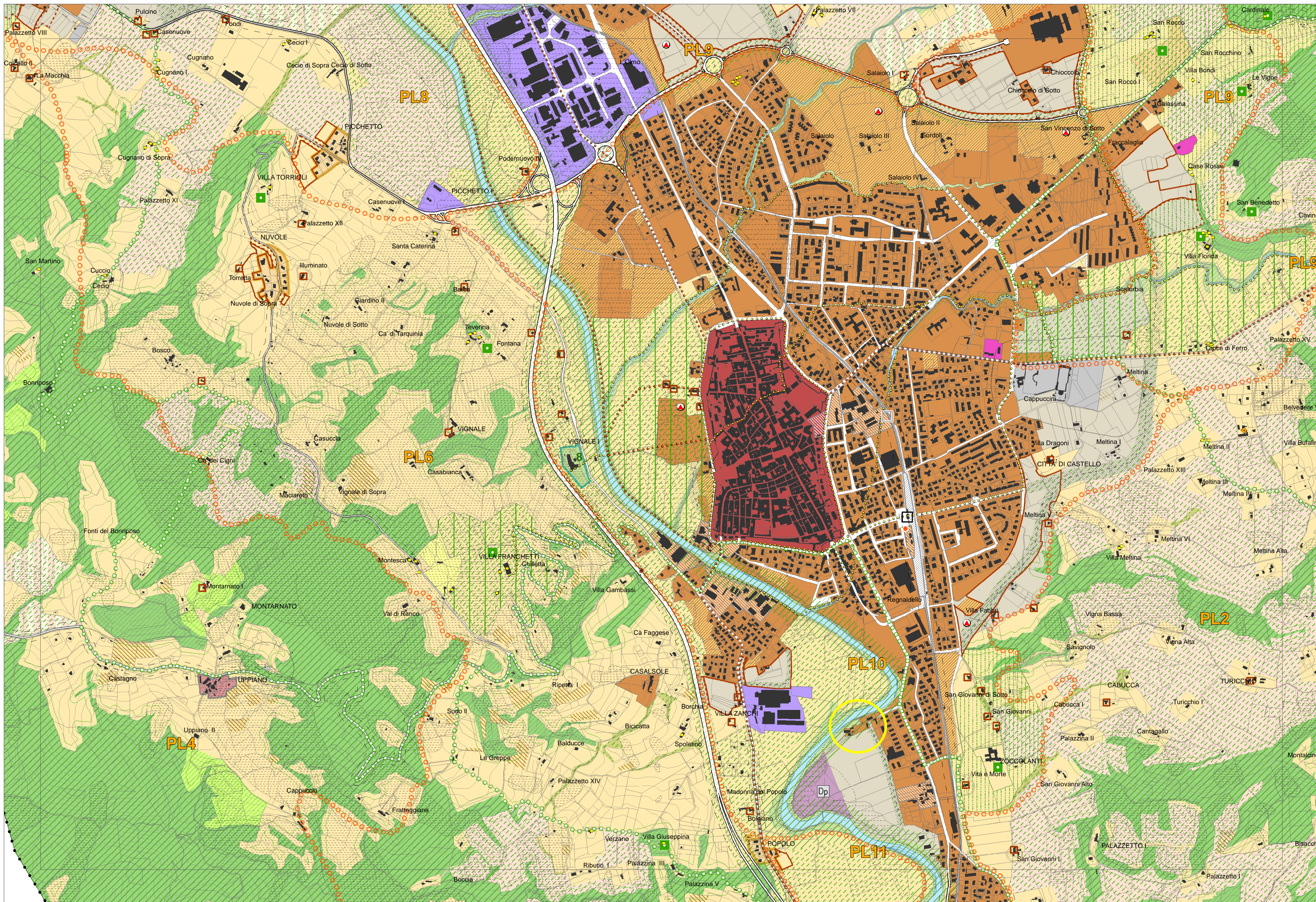
Carta della disciplina strutturale del territorio

Elaborato

PS.02.1

COD. DOCUMENTO				FOGLIO		RAPPORTO	
09054IGU201				1	DI 1	1:10.000	
3							
2	marzo 2016	Vers. adeguata alla Det. Dir. R. U. n. 10619 del 30.12.2015					
1	luglio 2015	Vers. controdedotta a seg. D.C.C. n. 29 del 21.05.2015					
0	dicembre 2013	Emissione per Adozione					
REV	DATA	DESCRIZIONE		REDATTO	APPROVATO	AUTORRIZZATO	









SPAZIO NATURALISTICO

Componenti idrogeomorfologiche e vegetazionali

Fiume Tevere e relativa vegetazione ripariale

Reticolo idrografico e relativa vegetazione ripariale

Zone boscate e relative fasce di transizione

Formazioni arboree lineari e areali

Praterie e pascoli

SPAZIO RURALE

Uso produttivo del suolo

Uso agricolo

Aree di particolare interesse agricolo

Aree di particolare interesse agricolo di compensazione

Oliveti

Aree agricole

Aree agricole periurbane

Altri usi

Attività di cava e lavorazione interi

Zone di lavorazione inerti oggetto di pianificazione pregressa o di settore

Giacimenti di cava accertati

Attività zootecniche

Allevamenti

Uso insediativo

Forme insediative diffuse

Piccoli nuclei, complessi e/o edifici sparsi

Forme insediative concentrate

Nuclei storici

Zone agricole di possibile pianificazione operativa

Zone agricole utilizzabili per nuovi insediamenti (L.R. 1/2015, art. 21, comma 2, lettera g)

Aree che possono concorrere alla pianificazione (R.R. 2/2015, art. 2, comma 1)

SISTEMA PAESAGGISTICO AMBIENTALE

Rete ecologica locale

Componenti della rete ecologica locale

Componenti primarie

Componenti secondarie

Componenti di integrazione della rete ecologica

Aree sensibili sotto il profilo geologico, idrogeologico ed idraulico

Aree ad alta pericolosità e alto rischio geologico, idrogeologico e idraulico

Aree a media pericolosità e medio rischio geologico, idrogeologico e idraulico

Paesaggio

Paesaggi locali

Perimetri dei paesaggi locali

a dominante naturalistica

PL1 - Rilievi montuosi di Bocca Seniola  
PL2 - Versanti alto collinari orientali della valle del Tevere - Belvedere e Fraccano  
PL3 - Versanti alto collinari orientali della valle del Tevere - Boschi dei Monti Rosso e Sodalungo  
PL4 - Versanti collinari occidentali della valle del Tevere - Monte S. Maria Tiberina

a dominante rurale

PL5 - Versanti collinari occidentali della valle del Tevere - Torrenti Nestore, Minima e Seano  
PL6 - Versanti basso collinari occidentali della valle del Tevere - Colline di Trestina  
PL7 - Versanti basso collinari orientali della valle del Tevere - Colline di S. Maiano, Cinquemiglia, Promano e Coldipozzo

a dominante urbana/rurale

PL8 - Valle isediata del Tevere - Lerchi e Piosina  
PL9 - Valle insediata del Tevere - concentrazioni artigianali - produttive e commerciali dell' "insediamento lineare" dell' E45 e centri di Cerbara, Titta e Badiali

a dominante urbana

PL10 - Insediamento urbano di Città di Castello  
PL11 - Valle insediata del Tevere e del Nestore - centri dell' "sediamiento lineare" dell' E45 e della strada per Morra

Emergenze e reti del paesaggio

Edifici sparsi di interesse storico, architettonico e culturale censiti ai sensi dell'art. 89, comma 4, L. R. 1/2015

Complessi e/o edifici storici con pertinenze di interesse paesaggistico (cfr. Carta 24 allegata a L. R. 2/2015)

Aree di protezione paesaggistica e caratterizzazione ambientale degli insediamenti

Aree per la formazione di parchi territoriali

Sentieri e percorsi ciclopedonali esistenti

Itinerari del paesaggio

Luoghi di valorizzazione paesaggistico-ambientale

Terme di Fontecchio

Aree attrezzate per attività di supporto alla fruizione del territorio e del paesaggio

Aree attrezzate per la ricettività all'aria aperta

Corridoio agricolo multifunzionale

COMPONENTI SISTEMICHE

SISTEMA DELLA MOBILITA'

Rete su ferro

Linea ferroviaria e relative aree ferroviarie

esistente

di progetto

Rete viaria

Connessioni territoriali principali

Connessioni territoriali secondarie

Connessioni locali

Connessioni urbane principali

Nodi di scambio e di servizio

Nodi di scambio intermodali

Piattaforme logistiche

Fasce di rispetto delle infrastrutture

Limite delle fasce di rispetto

Rete ciclopedonale

Sentieri e percorsi ciclopedonali esistenti

Relazioni ciclopedonali da assicurare

Principali indicazioni di progetto

Ambiti di salvaguardia delle infrastrutture

Relazioni viarie da assicurare

Principali svincoli e connessioni di progetto

SISTEMA DELLE DOTAZIONI, DEGLI IMPIANTI E DELLE INFRASTRUTTURE TECNOLOGICHE

Dotazioni private di interesse generale

Aviosuperfici e relative attrezzature

Crossodromo

Aree ed edifici per la Protezione Civile

Principali aree previste / da prevedere dal Piano di Protezione Civile

Aree previste dal Piano di Protezione Civile da integrare con le previsioni di Piano Regolatore

Impianti, infrastrutture tecnologiche e nuove aree di difesa idraulica

Elettrodotti ad alta tensione e relativo corridoio di attenzione

Depuratore e relativa fascia di rispetto

Discarica e/o impianti trattamento rifiuti

Cimiteri e relativa area di rispetto

Altri impianti

Nuove opere di difesa idraulica

SPAZIO URBANO

Città storica

Centro storico del Capoluogo

Tessuti storici dei Centri minori

Città consolidata o in via di consolidamento

Tessuti prevalentemente residenziali

Tessuti prevalentemente per attività e servizi

Aree di trasformazione dell'insediamento esistente

Aree con priorità di rigenerazione

Aree a disciplina pregressa

Aree a disciplina pregressa non attuata

Insedimenti esistenti nello Spazio rurale disciplinati dal PRG-PO

Centri e aggregati a carattere semiurbano